

CHIMERO

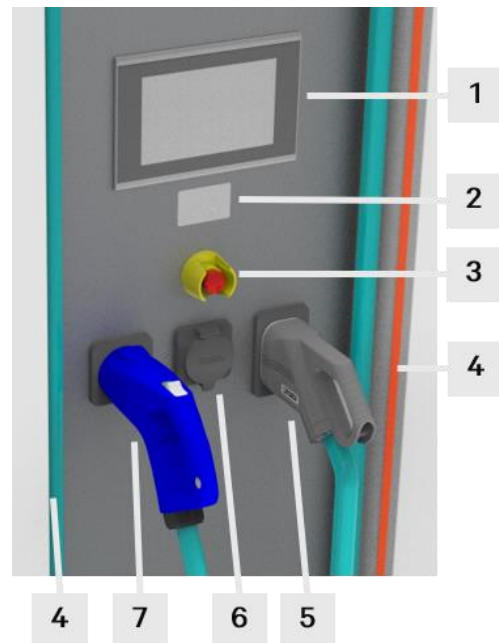
Maximale Ladeleistung mit integriertem Speicher

TECHNISCHES DATENBLATT



Anzeige- und Bedienpult

- 1 9" Touch Panel
- 2 RFID Kartenleser
- 3 NOT-AUS
- 4 LED Leuchten (links und rechts)
- 5 CCS Ladestecker
- 6 AC Ladebuchse
- 7 CHAdeMO Ladestecker (optional)



Der Kreisel Chimero ist ein Schnelllade-System mit integrierten Kreisel Battery Packs und zwei Ladepunkten (AC + DC). Er wird standardmäßig mit zwei Anschlüssen ausgeliefert (optional drei):

- AC Typ 2 Ladebuchse
- DC CCS Ladestecker
- DC CHaDeMO Ladestecker (optional)

Zubehör:

- 4 Schwerlastanker M10
- 3 Schlüssel für den Wechselrichterschrank
- Installations- und Bedienungshandbuch



Die Ladepunkte werden gesichert durch:

- 1 Fehlerstrom-Schutzschalter (RCCB) Typ 2
- 1 DC-Fehlerstromerkennung
- 1 Energiezähler
- 1 NOT-AUS

Die Ladepunkte werden überwacht durch:

- 1 Ladecontroller DC Typ 2

Technische Daten

Ladepunkte	AC	DC	
Anschlüsse	Typ 2 Ladebuchse (mit Verriegelung)	CCS Ladestecker (Standard)	CHaDeMO Ladestecker (optional)
Kabellänge	-	3.000 mm	3.000 mm
DC Ausgangsspannung	-	50 V bis 800 V	50 V bis 800 V
Max. Ladestrom	32 A	200 A	125 A
Max. Ladeleistung	22 kW	160 kW	160 kW

Netzanschluss

Netzform	3-phasig, TN
Netzspannung / Frequenz	400 V AC / 50 Hz
Netzleistung / Eingangsstrom	max. 88 kW / 125 A
Versorgungsleitung	min. 35mm ² - max. 70mm ²
Vorsicherung	min. 63 A - max. 125 A

Batteriesystem

System	überwacht und nachsteuerbar per Fernwartung aktives Heiz- und Kühlsystem
Batterietechnologie	Lithium-Ionen
Energiegehalt	75 kWh nutzbar

Einsatzbedingungen

Umgebungstemperatur Lagerung	0°C bis +50°C
Umgebungstemperatur Betrieb	-25°C bis +50°C
Schutzklasse	I
Überspannungskategorie	III
Verschmutzungsgrad	3
Schutzart Gehäuse	IP 54

Gerätedaten

Einsatzbereich	Außen
Bodenbelastung	2.000 kg plus Schneelast am Aufstellort
Befestigungsart	mit 4 x M10 Schwerlastanker befestigen
Gehäusefarbe	RAL 9003 (Signalweiß) RAL 7016 (Anthrazitgrau)
Material	Pulverbeschichtetes Blech
Türverriegelungssystem	Sicherheitsschloss mit Schlüssel
Abmessungen (L x B x H)	1.310 mm x 1.000 mm x 2.340 mm
Gewicht (Ausführung)	1.976 kg (Standard) / 1.992 (optional)
Geräuschpegel	<65 dB(A)
Anschlüsse	Unten

LED Leuchten Anzeige

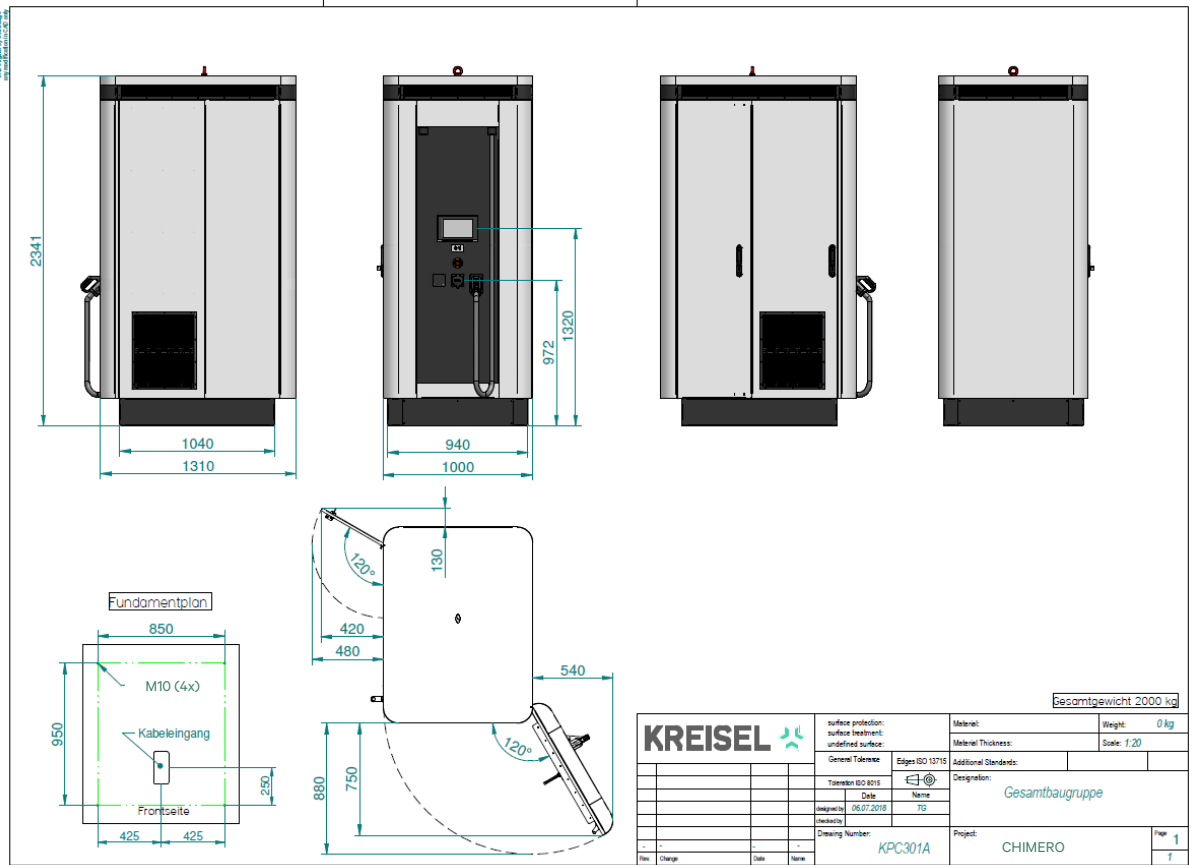
Blau Dauerlicht	ladebereit
Grün Blinklicht	Laden aktiv
Kein Licht	Fehler beim Laden (Fehleranzeige am Touch Panel)

Standards

Kommunikationsprotokoll	OCPP 1.6
Autorisierung	RFID Kartenleser
Netzwerkanbindung, Protokoll	Ethernet RJ45 TCP / IP Modbus RS485 RTU / TCP / IP

Dieses Dokument wurde von uns nach bestem Wissen erstellt. Dennoch übernehmen wir keine Haftung auf Vollständigkeit und Richtigkeit der Informationen. Änderungen behalten wir uns im Sinne der technischen Weiterentwicklung vor. Verbindliche Aussagen können wir nur auf konkrete Anfragen in Kenntnis der kundenseitigen Rahmenbedingungen machen.

Aufbauplan und Montagetails



Kreisel Electric GmbH & Co KG
 Kreiselstraße 1, 4261 Rainbach i. M., AUSTRIA
 +43 7949 21400
info@kreiselectric.com
www.kreiselectric.com